

Legende

- Grundlagen**
 Geometrierplan Stand Oktober 2009 (Häberli & Tomasi, Spiess)
- Leitungen:**
 Lage genau / Lage ungenau
- Leitungspunkte:**
 Hydrant (inst. Nr.)
- Spezielle Darstellung:**
 Blutsinnung 1:500 Werkpläne

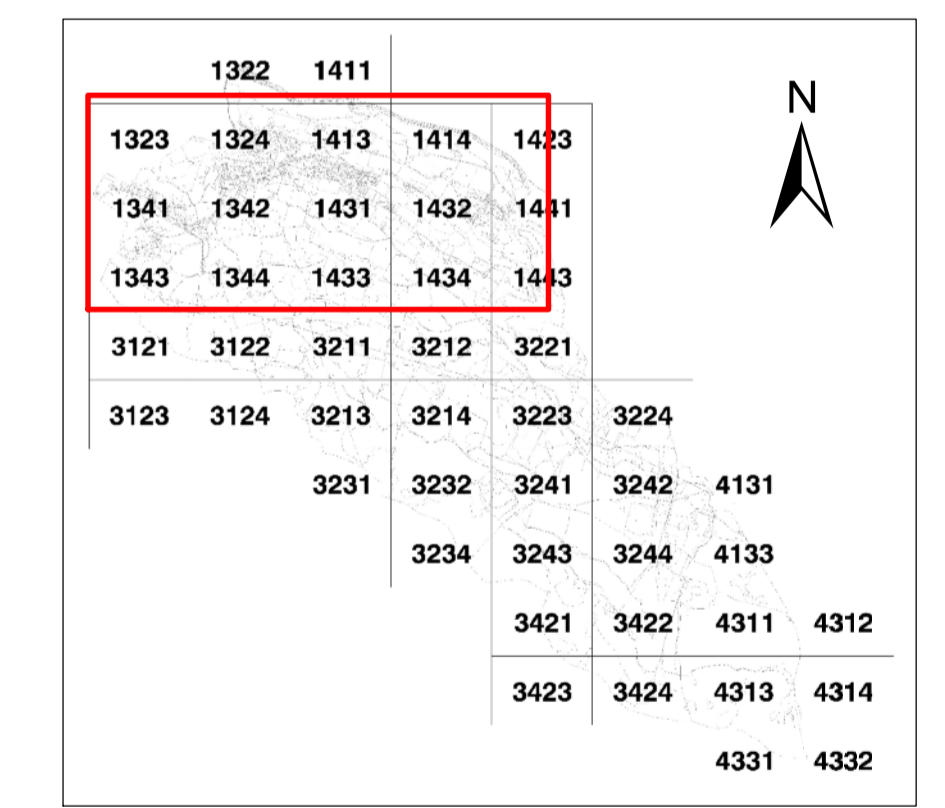
Die Pläne bieten keine absolute Gewähr für Lage, Tiefe und techn. Angaben (Rohrmaterial, Dimensionen usw.).
 Genaue Lage und Details sind vor Ort, ggf. mit Sondierungen, zu überprüfen. Die Gemeinde Krattigen lehnt jegliche Haftung bei Ausführung von Grab- und Tiefbauarbeiten für Schäden an Leitungsanlagen, und deren Folgen, ab.

Index	Änderungen	Datum
A		
B		
C		
D		


GEMEINDE KRATTIGEN
 KANTON BERN



Leitungskataster Wasser



Übersichtsplan
 Situation: 1'2000

DER PROJEKTVERFASSER:	Datum:	Gez.:	Gepr.:	Bemerkungen:
CH-3700 Spiess Ingenieure & Planer Telefon 033 / 650 75 70 Telefax 033 / 650 75 70 spiess@emchberger.ch 	10.12.09			
Revisiert:				

PLAN Nr. 07065-UPWAS-100
 Format: 60 / 147