



REVISION DER ORTSPLANUNG

Zonenplan (inkl. Schutzzonen)

MASSSTAB: 1 : 5'000
PLANGROSSE: 105 X 80 cm
FASSUNG: Genehmigung
DATUM: 31. August 2010

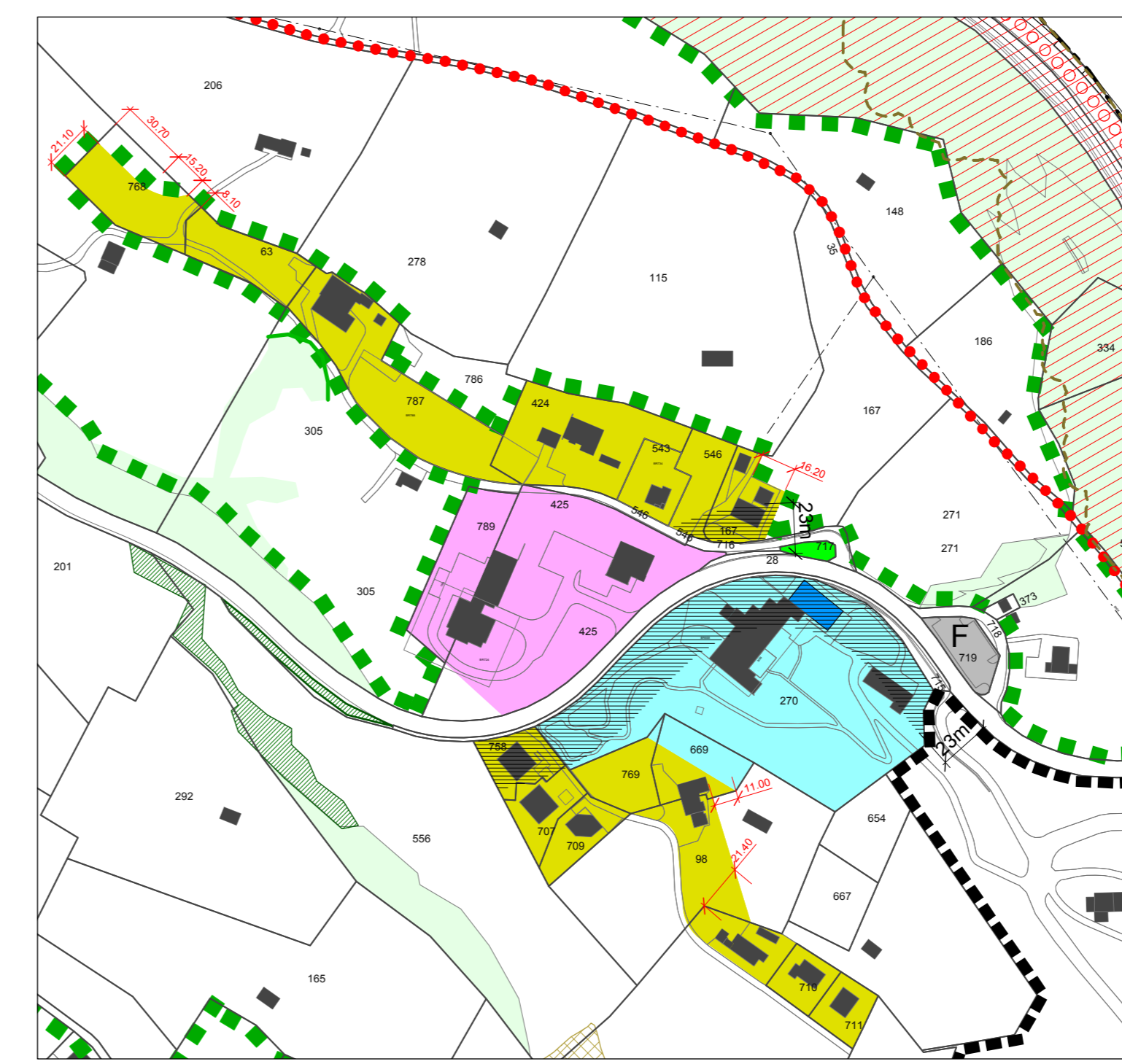
BOENZLI, KILCHHOFER & PARTNER
STAUFFACHERSTRASSE 1A, POSTFACH, 3000 BERN 22

RAUM- UND UMWELTPLANUNG
TEL. / FAX 031 333 00 10

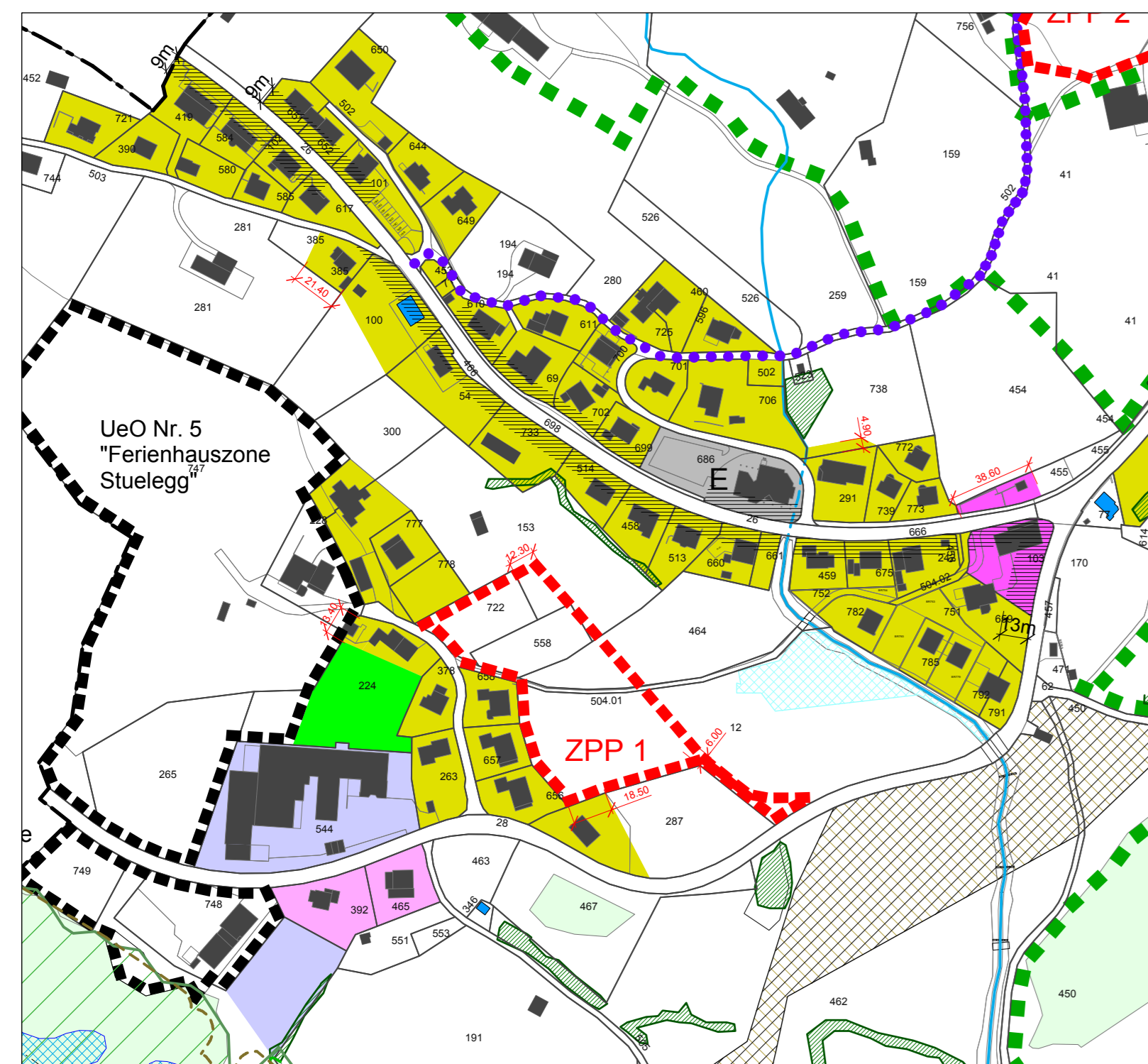
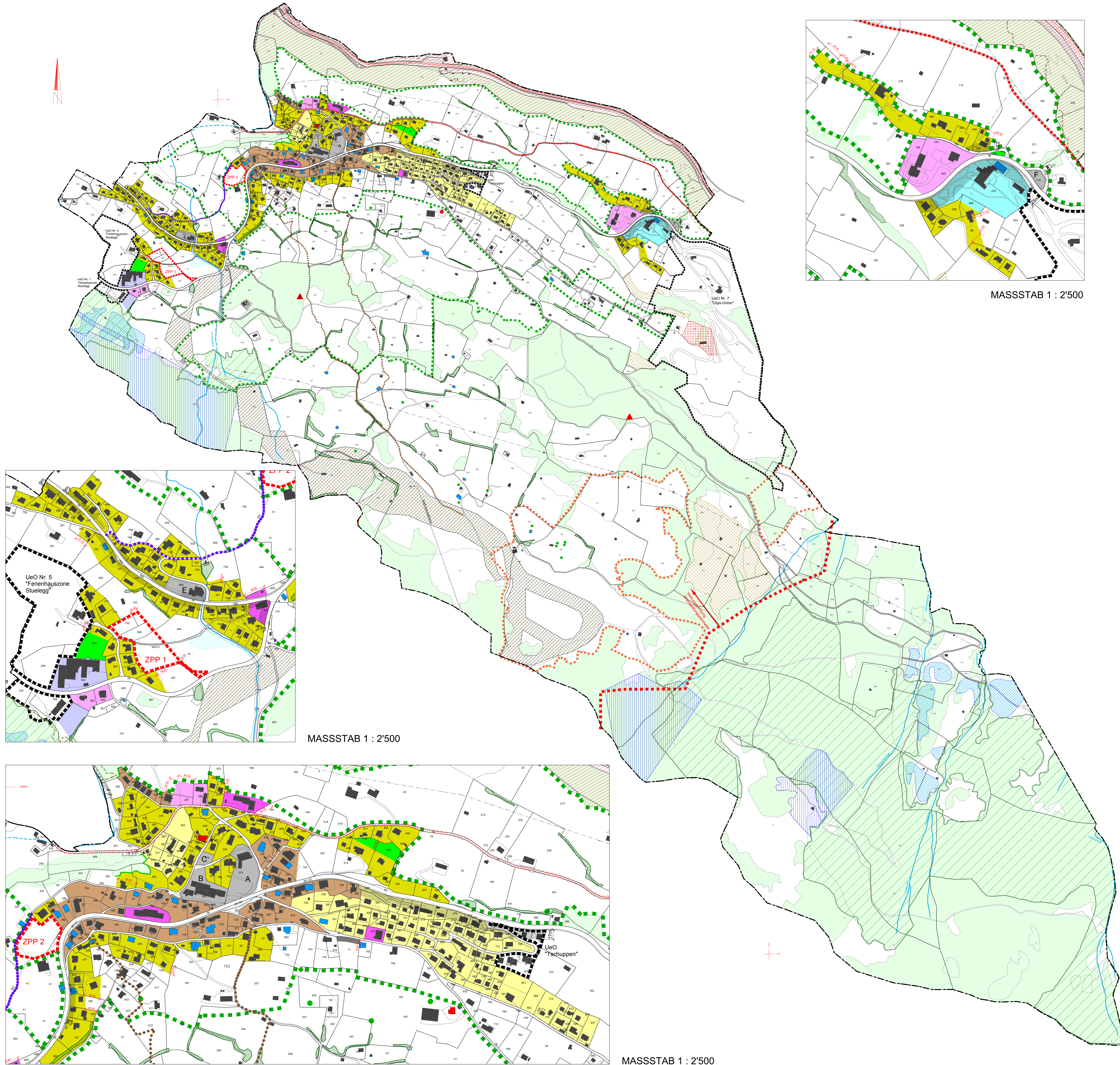
LEGENDE

FESTLEGUNGEN

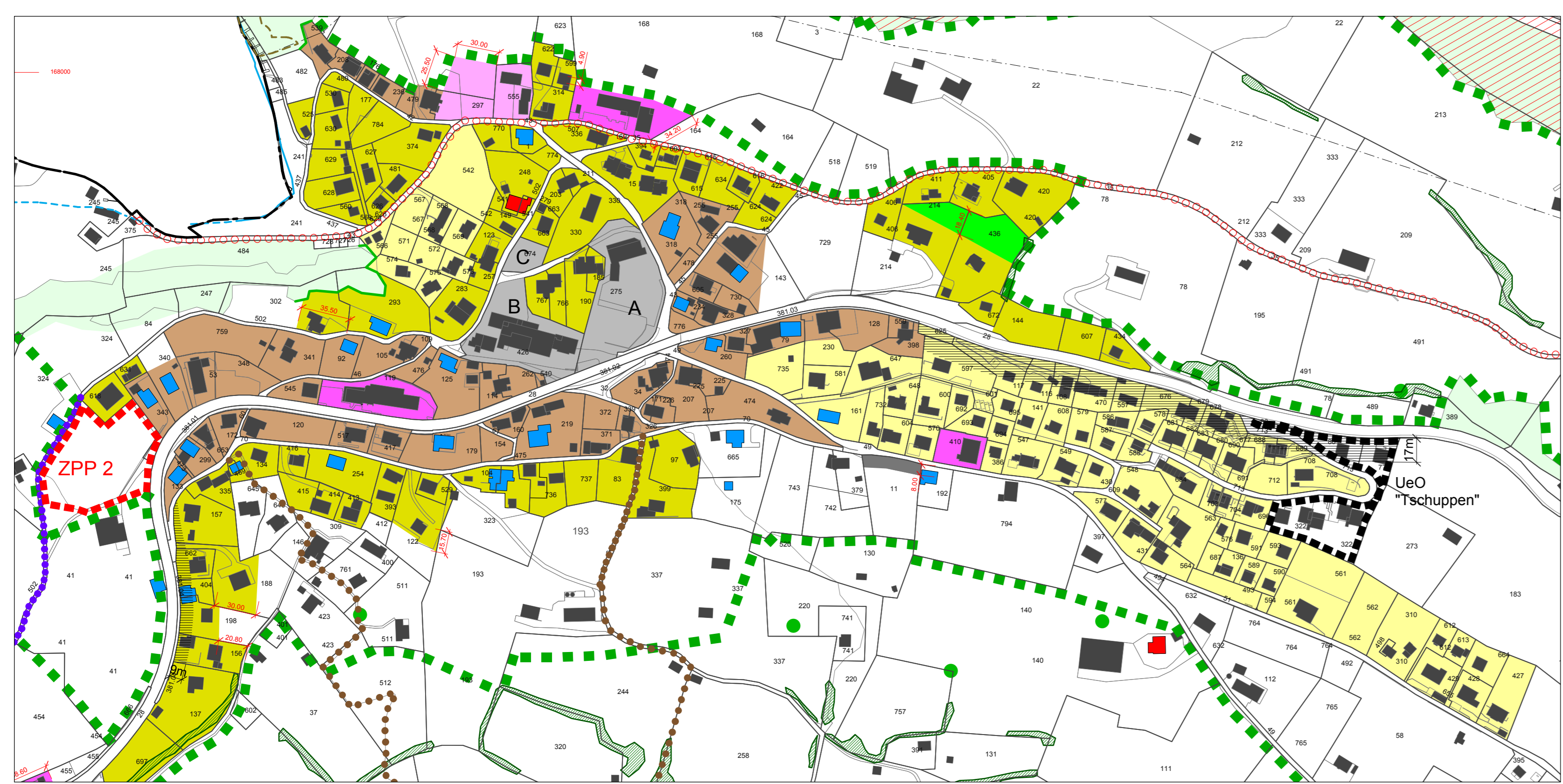
- BAUZONEN**
- WH Wohnzone Hang
 - W2 Wohnzone
 - WG2 Wohn- und Gewerbezone
 - DK2 Dorfkernzone
 - HE Heimzone
 - HO Hotelzone
 - G Gewerbezone
 - P Private Parkierungszone
 - ZoN Zone für öffentliche Nutzungen
 - GR Grünzone
- ZPP** Zone mit Planungspflicht
- UeO** Best. Überbauungsordnungen
- IMMISSIONSGEBIETE**
- Lärmimmissionsgebiet mit Perimeter (Erhöhte Empfindlichkeitsstufe)
- AUSSERHALB BAUZONE**
- LWZ Landwirtschaftszone
 - Skipiste
- WALD**
- Verbindliche Waldgrenzen gemäss Art. 10 Abs. 2 WaG
- SCHUTZGEBIETE NATUR, LANDSCHAFT UND UMWELT**
- Einzelbaum / Baumgruppe
 - Landschaftsschutzgebiete
 - Landschaftsschongebiete (Dolinen)
 - Archäologische Fundstelle
 - Inventar historischer Verkehrswege (IVS) nationale Bedeutung ohne / mit Substanz
 - Inventar historischer Verkehrswege (IVS) regionale Bedeutung mit / mit viel Substanz
 - Inventar historischer Verkehrswege (IVS) lokale Bedeutung mit viel Substanz
 - Feuchtstandorte von lokaler Bedeutung
 - Gurenstein
 - Erratischer Block
- HINWEISE**
- Hecke, Feldgehölz
 - Waldnaturschutzinventar (WNI) des Kantons Bern
 - Feuchtstandorte von regionaler Bedeutung
 - Trockenstandorte von reg. Bedeutung
 - SFG Perimeter Uferschutzplan
 - Quell- und Grundwasserschutzgebiet
 - Bereich Streusiedlungsgebiet
 - Schützenswerte Objekte
 - Erhaltenswerte Objekte
 - Fließgewässer, offen
 - Fließgewässer, eingedolt
 - Hochspannungsleitung
 - Wald
 - Gemeindegrenze



MASSSTAB 1 : 2'500



MASSSTAB 1 : 2'500



MASSSTAB 1 : 2'500

GENEHMIGUNGSVERMERKE

Mitwirkung vom 05. 02. - 28. 02. 07
 Vorprüfung vom 08. 02. 2008
 Publikation im Amtsblatt vom 20. 03. 2008
 Publikation im Amtsanzeiger vom 19. 02. 2008 und 26. 02. 2008
 Öffentliche Auflage vom 19. 02. - 19. 03. 2008
 Einspracheverhandlungen vom 28. 03. 2008
 Rechtsverwahrungen 1
 Erledigte Einsprachen 1
 Unerledigte Einsprachen 2

Beschlossen durch den Gemeinderat am 31. 03. 2008
 Beschlossen durch die Gemeindeversammlung am 02. 04. 2008

Namens der Einwohnergemeinde
 Der Präsident Die Sekretärin

Die Richtigkeit dieser Angaben bescheinigt:
 Die Gemeindegemeinschaft

GENEHMIGT DURCH DAS AMT FÜR GEMEINDEN UND RAUMORDNUNG AM

VERBINDLICHE WALDGRENZE GENEHMIGT DURCH DAS KANTONALE AMT FÜR WALD (KAWA) AM